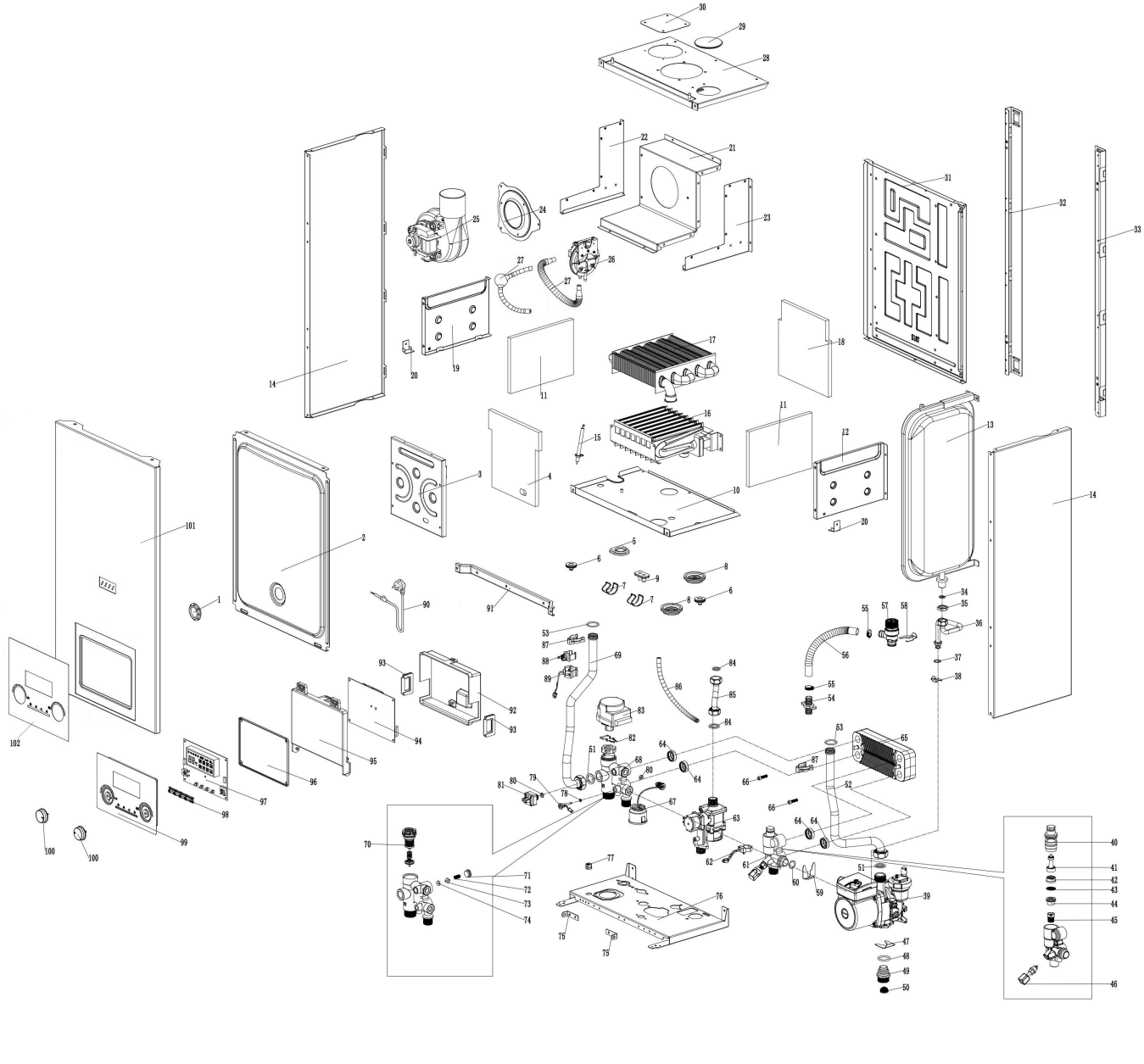


85	2853	gas pipe	1	Труба медная, подата газа
84	2859	G1/2" gasket	2	Паронитовая прокладка G1/2
83	1926296	motor	1	Привод трехходового клапана
82		Motor clip	1	Зажим крепление привода
81	1506	Water pressure switch	1	Датчик давления воды KSY-S04-01
80	2915	G1/4" gasket 11x05X2	2	Паронитовая прокладка 11x05/2 мм
79	1504	Bullet temperature sensor	1	Датчик температуры ГВС10x0x0м
78		temperature sensor sealing sheath	1	Уплотнитель датчика температуры
77	2881	Power cord buckle	1	Фиксатор сетевого шнура
76	2828	The entry component installation board	1	Рама гидроблока
75	1925060	Operating panel fixation plate	2	Кронштейн корпуса платы управления
74		Bypass cover	1	Байпасная плоская резиновая прокладка
73		Bypass ontology	1	Перепускной клапан
72		Bypass spring	1	Перепускная пружина
71		Bypass flat gasket	1	Байпасная крышка
70	1926107	three-way valve core	1	Трехходовой клапан (шток) в сборе
69	2919	Heating outlet pipe	1	Труба медная, подата отапливания
68	1925348	Water outlet valve assembly	1	Выходок левая часть в сборе
67	1472	Water pressure gauge	1	Манометр воды 4 бар
66		Hexagon socket head cap screw M5X20	2	Шестигранный винт M5-20
65	1925351	Plate heat exchanger	1	Пластинчатый теплообменник ГВС 10 пластин
64	2397	O-ring seals	4	Сальник резиновый теплообменника ГВС
63	1925336	Gas valve	1	Газовый клапан Liming series №. 16-42
62	1925927	Ball sensor	1	Сенсор холла
61	1925349	Water inletvalve assembly	1	Выходок правая часть в сборе
60	2867	O-ring seals 17X4,0	1	Сальник резиновый 17x4,0
59	2866	Inlet valve backnut circlip (C5)	1	Валка крепления насоса
58	2871	Relief valve circlip (C7)	1	Валка крепления сбросного клапана
57	1925337	Safety valve	1	Сбросной клапан, пластиковый 3 бар
56		Drainage joint Ø15	1	Дренажный впаив Ø15
55		Buckle (16°25mm)	2	Хомут (16°25мм)
54		Drain pipe Ø16XØ14X200	1	Дренажная труба 16/14/200
53	2932	O-ring seals 17,7X2,65	2	Сальник резиновый 17,7/2,65
52	2920	Heating inlet pipe	1	Труба медная, обратка отапливания
51	2863	G3/4" gasket	2	Прокладка паронитовая 24/16/2,5 мм
50		Water pump connector filter	1	Фильтр на трубу насоса
49	2868	pump connector	1	На трубу насоса
48	2867	O-ring seals 17,7X4	1	Резиновый сальник: 17,7/4
47	2869	Water pump connector circlip (C1)	1	Валка крепления на трубу насоса
46	1924203	Water make-up valve assembly	1	Кран подпитки воды в сборе
40-45	2847	Filter	1	Датчик протока воды в сборе
45		Filter	1	Фильтр датчика протока
44		Restrictor ring	1	Ограничительное кольцо
43		Filter screen	1	Экран фильтра
42		Stator	1	Статор датчика протока
41		Rotor	1	Ротор датчика протока
40		Warrant seat	1	Корпус датчика протока
39	1925332	pump	1	Насос 230/50Hz ТурсГРД 15-68 100W
38	2860	Expansion tank tube circlip (C6)	1	Валка крепления трубы расширительного бака
37	2858	ring 1.89X2.6	1	Резиновый сальник: 7,59/2,62 мм
36	2853	Expansion tank pipe	1	Труба медная, расширительного бака
35	2861	G3/8" Compression nut	1	Гайка крепление расширительного бака
34	2859	G3/8" Gasket 14,5xØ8,5X2	1	Прокладка паронитовая 14,5/8,5/2
33	2829	Right bracket	1	Кронштейн правый
32	2830	Left bracket	1	Кронштейн левый с заземлением
31	2831	Back panel	1	Рама когза
30	2844	Inlet hole cover	1	Резиновая заглушка 65 мм
29	2834	Inlet hole sealing cover	1	Заглушка вентиляционной камеры
28	2835	Sealed chamber roof	1	Верх вентиляционной камеры
27	2924,1925052	Silicone tube Ø9XØ5X240	2	Силиконовая труба Ø9x5x240мм, Силиконовая труба Ø5x5x240мм
26	1759	Wind pressure switch	1	Прессостат 70.45Pa KFY-2
25	1925334	fan	1	Вентилятор 300NØ220V/50Hz/30W
24		Fan mounting plate	1	Монтажная пластина вентилятора
23	2823	The flue right side of the board	1	Диффузор правая панель
22	2822	The flue left side of the board	1	Диффузор левая панель
21	2821	Flue cover	1	Диффузор передняя панель
20		Burner fixation part	2	Часть крепления горелки
19	2825	The flue left side plate	1	Левая панель точной камеры
18	2848	Combustion chamber insulation panel side	1	Асбестовая плита, боковая
17	1925329	The main heat exchanger	1	Основной теплообменник: 1,185, включение
16	2901	burner	1	Газовая горелка 9 розжог, 1,5 жиглер
15	1925046	Electrode ignition and ionization	1	Электрод розжига и ионизации
14	2819, 2820	Side panel	2	Панель, левая панель облицовки
13	1925763	Tank tube	1	Расширительный бак 5 литров
12	2826	Right panel of gas burner	1	Панель правая точной камеры
11	2847	Combustion chamber side insulation panel	2	Асбестовая плита, боковая
10	2916	Sealed chamber floor	1	Низ воздушной камеры
9	2980	Ignition needle sealing sheath	1	Уплотнитель провода электрода
8	2837	Ø8 pipeline U-shaped sealing sheath	2	Уплотнительное кольцо 49/15мм
7	2842	Hook	2	Пружинная защелка
6	2840	Sealed cavity harness sealing sheath	1	Уплотнительное кольцо 25/3 мм
5	2838	Ø8 pipeline U-shaped sealing sheath	1	Уплотнительное кольцо 40/15мм
4	2849	Combustion chamber insulation panel	1	Асбестовая плита перед
3	2824	Combustion chamber cover	1	Лицевая крышка точной камеры
2	2836	Sealed chamber cover	1	Лицевая панель воздушной камеры
1	2846	Seal chamber bottom plate	1	Смотровой глазок

102	Front panel acrylic board	1	Лицевая панель Акрил	94	1925055	Electric control board	1	Электронная плата управления	
101	Sheet metal panel	1	Лицевая панель	93	2877	Electric control box harness sheath	2	Резиновый уплотнитель для проводов	
100	2914	Temperature knob	2	Ручка регулятора, контроллера	92	2910	Electric control box back cover	1	Задняя крышка платы управления
99	2911	T Operation panel	1	Передняя крышка контроллера	91	2878	Operation panel support board	1	Кронштейн корпуса платы управления
98	2913	T button	1	Кнопка управления	90	2880	Leakage protection plug	1	Сетевой шнур
97	2383	T Display panel	1	Контроллер LCD дисплей	89	1538	G18 pipe clamp temperature sensor	1	Датчик температуры отопления 10x0м
96	2912	T back cover	1	Задняя крышка контроллера	88	1514	Overheat protector	1	Датчик перегрева вантового
95	2809	Electric control box	1	Корпус платы управления	87	2917	circlip G18	2	Фиксатор медных труб
				86	2843	Silicone tube Ø7XØ4X240	1	Трубка силиконовая 7/4/240	

Explosive Drawing  
(ARIDEYA22FF)

DTa2S5T/G4F



85	2853	gas pipe	1	Трубка медная, подача газа
84	2859	G1/2" gasket	2	Паронитовая прокладка G1/2
83	1926296	motor	1	Привод трехходового клапана
82		Motor clip	1	Защелка крепления привода
81	1506	Water pressure switch	1	Датчик давления воды КВУ Со4.01
80	2915	G1/4" gasket 11X05X2	2	Паронитовая прокладка 11X5/2 мм
79	1504	Bullet temperature sensor	1	Датчик температуры ГВС10x0m
78		temperature sensor sealing sheet	1	Уплотнитель датчика температуры
77	2881	Power cord buckle	1	Фиксатор сетевого шнура
76	2838	The entry component installation board	1	Рама гидроблока
75	1925060	Operating panel fixation plate 2	2	Кронштейн корпуса платы управления
74		Bypass cover	1	Байпасная плоская резиновая прокладка
73		Bypass ontology	1	Перемычканой клапана
72		Bypass spring	1	Перемычканой пружина
71		Bypass flat gasket	1	Байпасная крышка
70	1926107	three-way valve core	1	Трехходовой клапан (шток) в сборе
69	2919	Heating outlet pipe	1	Трубка медная, подача отопления
68	1925348	Water outlet valve assembly	1	Водосток левая часть в сборе
67	1472	Water pressure gauge	1	Манометр воды 4 бар
66		Hexagon socket head cap screw M5X20	2	Шестигранный винт M5X20
65	1925351	Plate heat exchanger	1	Пластиначатый теплообменник ГВС 10 пластин
64	2397	O-ring seals	4	Сальник резиновый теплообменника ГВС
63	1925336	Gas valve	1	Газовый клапан Emding electric BL 16-42
62	1925927	Ball sensor	1	Сенсор шара
61	1925349	Water inlet valve assembly	1	Водосток правая часть в сборе
60	2867	O-ring seals 17X4.0	1	Сальник резиновый 17/4.0
59	2866	Inlet valve backwater circlip (C5)	1	Вилка крепления насоса
58	2871	Relief valve circlip (C7)	1	Вилка крепления сбросного клапана
57	1925337	Safety valve	1	Сбросной клапан, пластиковый 3 бар
56		Drainage joint ø15	1	Дренажный впаиваю ø15
55		Buckle (16°25mm)	2	Хомут (16°25mm)
54		Drain pipe ø16Xø14X200	1	Дренажная трубка 16/14/200
53	2932	O-ring seals 17.7X2.65	2	Сальник резиновый 17,7/2,65
52	2920	Heating inlet pipe	1	Трубка медная, обратка отопления
51	2863	G3/4" gasket	2	Прокладка паронитовая 24/16/2,5 мм
50		Water pump connector filter	1	Фильтр патрубка насоса
49	2868	pump connector	1	Патрубок насоса
48	2867	O-ring seals 17.7X4.1	1	Резиновый сальник: 17,7/4
47	2869	Water pump connector circlip (C1)	1	Вилка крепления патрубка насоса
46	1924403	Water make-up valve assembly	1	Кран подпитки воды в сборе
45	2817	Filter	1	Фильтр датчика протока
44		Restrictor ring	1	Ограничительное кольцо
43		Filter screen	1	Экран фильтра
42		Stator	1	Статор датчика протока
41		Rotor	1	Ротор датчика протока
40		Warrant seat	1	Корпус датчика протока
39	1925332	pump	1	Насос 230/50Hz, Type:GPD 15-6S 100W
38	2860	Expansion tank tube circlip (C6)	1	Вилка крепления трубки расширительного бака
37	2858	Ring 1.89X2.6 (expansion tank pipe)	1	Резиновый сальник: 7,59/2,62 мм
36	2853	Expansion tank pipe	1	Трубка медная, расширительного бака
35	2861	G3/8" Compression nut	1	Гайка крепление расширительного бака
34	2859	G3/8" Gasket 14.5X8.5X2.1	1	Прокладка паронитовая 14,5/8,5/2
33	2829	Right bracket	1	Кронштейн правый
32	2830	Left bracket	1	Кронштейн левый с заземлением
31	2831	Back panel	1	Рама котла
30	2844	Inlet hole cover	1	Резиновая заглушка 65 мм
29	2834	Inlet hole sealing cover	1	Заглушка вентиляционной камеры
28	2835	Sealed chamber roof	1	Верх вентиляционной камеры
27	2924, 1925052	Silicone tube ø9Xø5X240	2	Силиконовая трубка ø9x5x240, Силиконовая трубка Ø5x240 (для подключения гидроблока)
26	1759	Wind pressure switch	1	Прессостат 70-45Pa KFY-2
25	1925334	fan	1	Вентилятор SOHON 220V/50Hz/30W
24		Fan mounting plate	1	Монтажная пластина вентилятора
23	2823	The flue right side of the board	1	Диффузор правая панель
22	2822	The flue left side of the board	1	Диффузор левая панель
21	2821	Flue cover	1	Диффузор передняя панель
20		Burner fixation part	2	Часть крепления горелки
19	2825	The flue left side plate	1	Левая панель точечной камеры
18	2849	Combustion chamber insulation panel side	1	Асбестовая плита, боковая
17	1925328	The main heat exchanger	1	Основной теплообменник: L160, илточное
16	2864	burner	1	Газовая горелка 9 розжогов, 1,35 мВт/лтр
15	1925046	Electrode ignition and ionization	1	Электрод розжига и ионизации
14	2819, 2820	Side panel	2	Правая, левая панель облицовки
13	1925763	Tank tube	1	Расширительный бак 5 литров
12	2826	Right panel of gas burner	1	Правая панель точечной камеры
11	2847	Combustion chamber side insulation panel 2	2	Асбестовая плита, боковая
10	2916	Sealed chamber floor	1	Низ воздушной камеры
9	2980	Ignition needle sealing sheath	1	Уплотнитель проволоки электрода
8	2837	ø8 pipeline U-shaped sealing sheath	2	Уплотнительное кольцо 49/15мм
7	2842	Hook	2	Пружинная защелка
6	2840	Sealed cavity harness sealing sheath	1	Уплотнительное кольцо 25/3 мм
5	2838	ø8 pipeline U-shaped sealing sheath	1	Уплотнительное кольцо 40/15мм
4	2849	Combustion chamber insulation panels	1	Асбестовая плита перед
3	2824	Combustion chamber cover	1	Лицевая крышка точечной камеры
2	2836	Sealed chamber cover	1	Лицевая панель воздушной камеры
1	2846	Seal chamber bottom plate	1	Смотровой глазок

102	Front panel acrylic board	1	Лицевая панель Акрил	93	2877	Electric control box harness sheath 2	Резиновый уплотнитель для проводов
101	Sheet metal panel	1	Лицевая панель	92	2910	Electric control box back cover	Задняя крышка платы управления
100	2914	Temperature knob	2	91	2878	Operation panel support board	Кронштейн корпуса платы управления
99	2911	T Operation panel	1	90	2880	Leakage protection plug	Защелка защиты от протечек
98	2913	T button	1	89	1538	G18 pipe clamp temperature sensor	Датчик температуры отопления 10x0m
97	2383	T Display panel	1	88	1514	Overheat protector	Датчик перегрева винтового
96	2912	T back cover	1	87	2917	circclip G18	Фиксатор медных труб
95	2909	Electric control box	1	86	2843	Silicone tube ø7Xø4X240	Трубка силиконовая 7/4/240

Explosive Drawing (ARIDEYA18FF)

DTa18S5T/G4P